

신종 CV 관련 지역중소기업 대응 계획



경 산 시
(중소기업벤처과)

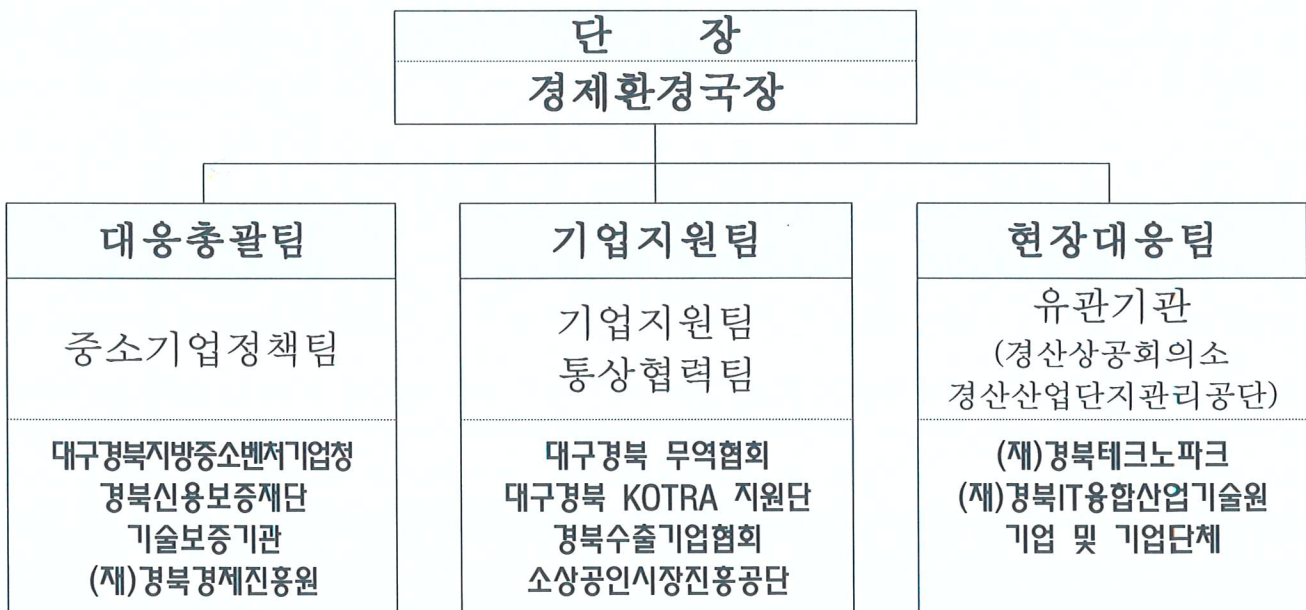
신종 CV 관련 지역중소기업 대응 계획

- ◆ 신종 코로나바이러스 감염증 확산에 따른 중소기업의 피해를 최소화하고자 대응 체계 구축 및 기업 지원대책 마련
- ◆ 관련 지원기관과의 협력체계 강화로 공동 대응 방안 마련

우리시 대응 계획

□ 합동대응단 구성 및 운영

- 조 직 : 단장(경제환경국장), 3개 지원반(시, 유관기관)
- 운 영 : 2020. 2. 1. ~ 상황 종료시까지
 - 상시점검 체계 구축 : 기관별 동향파악 및 정보공유
 - 점검회의(주 1회), 필요시 긴급회의 개최 등
 - 피해기업 현황 조사 및 기관별 지원시책 안내
- 기 능 : 동향파악, 애로사항, 영향분석, 지원방안 마련 등



□ 중소기업 피해 신고창구 개설 운영

- 장 소 : 중소기업벤처과/ (재)경북경제진흥원
- 운 영 : 2020. 2. 1. ~ 상황 종료시까지
- 내 용
 - 자동차부품 관련 피해 사항 접수
 - 유관기관 합동 피해조사 실시 : 경산상의, 경산산단 등
 - 운전자금 및 경영안정자금 지원 안내 및 홍보

□ 지원대책

- 정부 중견·중소기업에 긴급자금 1조 9천억 지원 확대
- 중견·중소기업 대상 대출과 보증 230조원 조기 집행
- 신용보증기금은 중소기업에 3천억 규모의 신규 보증 지원 및 기존 보증에 대한 전액 연장

※ 수출기업을 대상으로 한 지원방안 이번주 발표 예정

- 경북도 중소기업 긴급 경영안정전자금 300억 지원
- 중소기업 운전자금 지원
 - 접수기간 : 당초 매월 1 ~ 10일
 - ▶ 변경 : CV 종료시까지 매일 접수
 - 대 상 : 경산시 관내 사업장을 둔 「중소기업기본법」 상의 중소기업(제조업, 건설업, 무역업, 관광숙박시설업 등)
- ※ 사회적기업 등 경북도 중점 육성기업 포함
 - 융자한도액 : 3.5 ~ 4억원 이내(융자규모 1,133억)
 - 이차보전금 : 2,487백만원(도 787, 시 1,700)
 - 이차보전율 : 2%(우대 3%)

향후 계획

- 합동대응반 기업지원팀 구성 및 운영
 - 대구 · 경북중소벤처기업청 등 유관기관 협조
- 중소기업 피해 신고창구 운영
 - 관내 자동차부품업체 등 피해 사항 접수 및 지원
- 운전자금 및 경영안정자금 지원 안내 및 홍보
- 추후 정부 정책 등 지원계획 홍보

○ 팀별 주요 역할

구 분	주 요 역 할
대응총괄팀	<ul style="list-style-type: none"> ○ 합동대응단 운영 총괄 ○ 기업 피해 관련 동향 파악 및 영향 분석
기업지원팀	<ul style="list-style-type: none"> ○ 긴급 경영 및 운전자금 등 지원 ○ 피해 기업을 위한 기관별 지원시책 안내
현장대응팀	<ul style="list-style-type: none"> ○ 기업 현황, 운영실태, 피해상황 파악 ○ 대응방안 및 기업 지원계획 수립

○ 유관기관/부서별 협조사항

기관/부서명	협 조 사 항
경산상공회의소	피해기업 및 동향 파악
경산산업단지관리공단	피해기업 및 동향 파악
경북신용보증재단	보증 확대 및 유예협조
기술보증기금	보증 확대 및 유예협조
대구경북지방 중소벤처기업청	피해기업 경영안정자금 지원 등
(재)경북경제진흥원	지역경제 동향 및 기업피해 신고창구 개설 운영
경북수출기업협회	수출입 관련 정보수집 및 홍보
소상공인시장진흥공단	피해기업 적기 대출 협조
(재)경북테크노파크	기업실태 및 긴급 지역경제동향 조사
(재)경북IT융합산업기술원	부품소재 기술개발 지원
대구경북 무역협회	수출기업의 해외시장 진출 지원 등
대구경북 KOTRA 지원단	수출기업의 해외시장 진출 지원 등
중소기업벤처과	동향 파악 및 지원대책 발굴